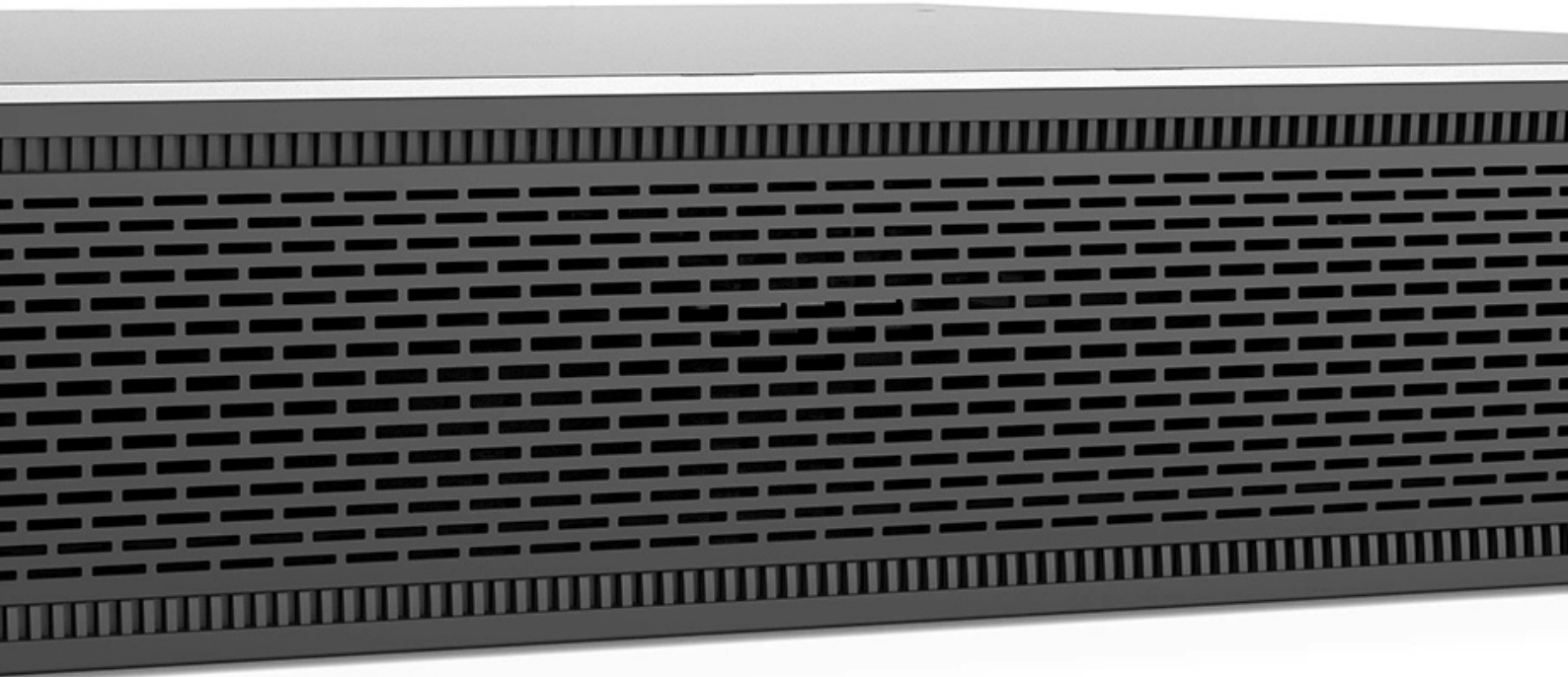


Источник бесперебойного питания Ippon Innova RT II New 10000 10000Вт 10000ВА черный (id 1456289)



Автоматический байпас	ДА
Механический байпас	ДА
Охлаждение	принудительное
Холодный старт	ДА
Выходное напряжение	220/230/240 В
Стабильность напряжения	+/-1 %
Номинальная частота	50/60 Гц
Стабильность частоты	+/-0.1 Гц
Искажение напряжения	?1 %
Резервирование мощности	до 3 шт в параллельной системе
Защита от перегрузки в линейном режиме	При нагрузке 100-105% - долговременная работа; при 105-125%

	- переключится в режим работы автоматического байпаса по истечении 10 мин; при 125% - 150% - переключится по истечении 30 сек; при > 150% - переключится по истечении 500 мс
Защита от перегрузки в режиме работы от батареи	При нагрузке 100-105% - долговременная работа; при 105-125% - выключится по истечении 1 мин; при 125-150% - выключится по истечении 30 сек; при > 150% - выключится по истечении 500 мс
Защита от перегрузки в режиме работы автоматического байпаса	При нагрузке < 125% - долговременная работа; при 125-150% - выключится по истечении 30 сек; при > 150% - выключится по истечении 500 мс
Защита от высоковольтных выбросов	405 Дж
КПД в режиме ECO	>98 %
Поддерживаемые ОС	Windows server 2003/2008/2012/SBS2011/XP/Vista/7/8/10, Linux, Linux AMD64, Sun Solaris 7/8/9/10, IBM Aix 4.3x/5.1x/5.2x/5.3x, HP-UX 11.x, FreeBSD, Unix Systems, MAC версии до 10.7 и выше
Тепловыделение при питании от сети	1700 BTU/час
Тепловыделение при питании от батареи	2380 BTU/час
Степень защиты	IP20
Температура окружающей среды	от 0 до +40 °C
Относительная влажность	от 0 до 95 (без конденсации) %
Высота над уровнем моря	от 0 до 3000 м
Температура окружающей среды при хранении	от -15 до +40 °C
Относительная влажность хранения	от 0 до 95 (без конденсации) %
Высота хранения	от 0 до 15000 м

Электромагнитная совместимость ЕврАзЭС	ТР ТС 020/2011
Требования безопасности низковольтного оборудования ЕврАзЭС	ТР ТС 004/2011
Время автономной работы при 30% нагрузке	14 мин
Время автономной работы при 70% нагрузке	3 мин
Основные характеристики	
Тип	online
Типоразмер	5U
Серия	Innova RT II New
Мощность (ВА)	10000 ВА
Мощность (Вт)	10000 Вт
Форм-фактор	в стойку (Rack)
Количество фаз	1/1
Уровень шума	<55 дБ
Время автономной работы при 50% нагрузке	7 мин
КПД	>95 %
Вход	
Входное напряжение	110-275В
Частота входного напряжения	45-66Гц
Входной разъем- клеммная колодка	ДА
Выход	
Форма выходного сигнала	синусоида
Выходные разъемы-клеммная колодка	ДА
Выходные розетки типа IEC320 C13, с	4

батареистой поддержкой

Выходные розетки типа IEC320 C19, с
батареистой поддержкой 2

Питание

Количество аккумуляторов 16

Емкость 9 Ач

Напряжение 12 В

Время автономной работы при 100%
нагрузке 1 мин

Время заряда, около 3 ч

Защита

Защита от короткого замыкания ДА

Разъемы и интерфейсы

Сухие контакты ДА

Интерфейс RS-232 ДА

Интерфейс USB ДА

Интерфейс EPO ДА

Особенности

Поддержка SNMP ДА

Горячая замена ДА

Корпус

Цвет корпуса черный

Вес товара 69.4 кг

Размеры 438x216x559мм